

exocad® Startparameter anpassen – Verknüpfung mit inLab Software

Bei Auslieferung einer exocad®-Version ist bei der Scanfunktion das integrierte Modul exoscan® hinterlegt. Dieses Modul ist jedoch nicht mit den Scannern von Dentsply Sirona kompatibel. Um die inLab Software zum Scannen nutzen zu können, muss ein Startparameter für exocad® geändert werden. Sonst findet exocad® den Installationspfad der inLab Software nicht. **Dieser Arbeitsschritt ist nach der ersten Installation und nach jedem exocad® Update erforderlich:**

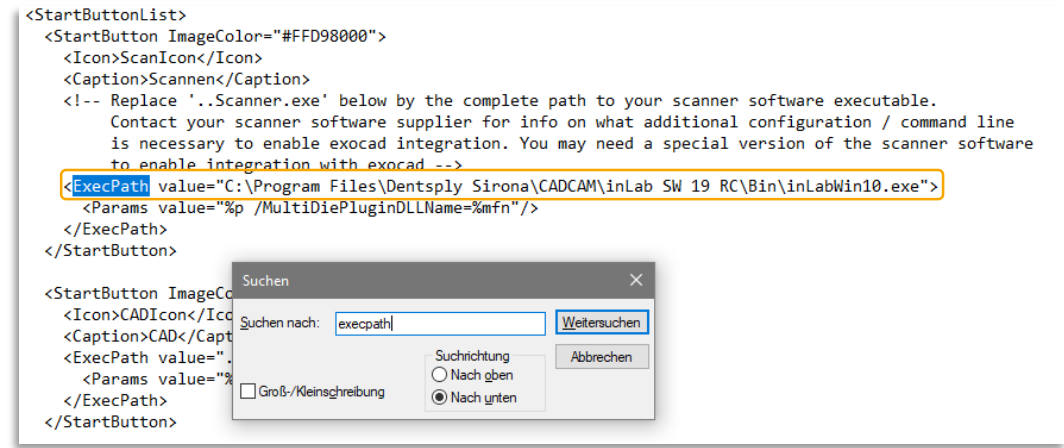
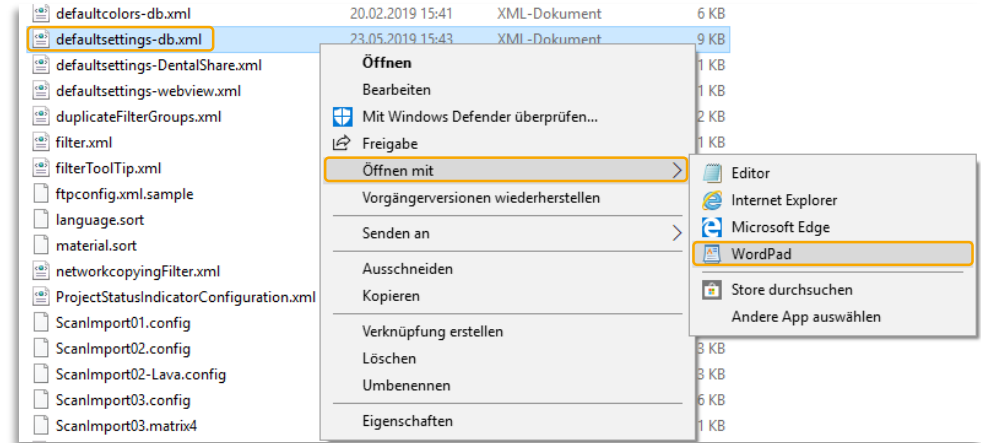
Anleitung zum Verknüpfen der exocad® Dental DB mit der inLab SW:

- Melden Sie sich unter Windows als Benutzer mit Administratorrechten an
- Öffnen Sie im Windows-Explorer den Installationspfad der exocad®-Applikation DentalDB:
 - C:\Program Files (x86)\exocadFramework\DentalDB\config
- Öffnen Sie die Datei defaultsettings-db.xml mit der Windows-Anwendung WordPad
- Suchen Sie den Parameter ExecPath value
- Tragen Sie hier den Installationspfad der inLab SW ein, dieser sieht bei Standardinstallation wie folgt aus:
 - <ExecPath value="C:\Program Files\Dentsply Sirona\CADCAM\inLab SW 19\Bin\inLabSW.exe">
- Falls Ihre inLab Software in einem anderen Installationspfad installiert ist, passen Sie die Angaben entsprechend an
- Achten Sie darauf, dass die Pfadangabe von doppelten Anführungszeichen umschlossen ist
- Speichern Sie die Datei
- ✓ Sie können jetzt aus exocad® heraus Ihre inLab Scanner Software starten

exocad® Startparameter anpassen – Verknüpfung mit inLab Software

-Nützliche Tipps-

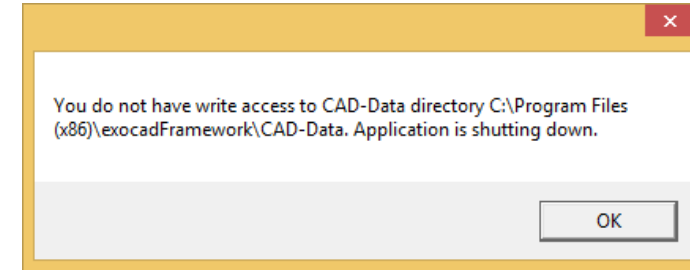
- Datei „defaultsettings-db.xml“ mit der Windows-Anwendung WordPad öffnen
- Installationspfad der inLab SW unter Parameter ExecPath eintragen:
 - Bei Standardinstallation sieht dieser Pfad wie folgt aus
 - <ExecPath value="C:\Program Files\Dentsply Sirona\CADCAM\inLab SW 19\Bin\inLabSW.exe">



exocad® Startparameter anpassen – Verknüpfung mit inLab Software

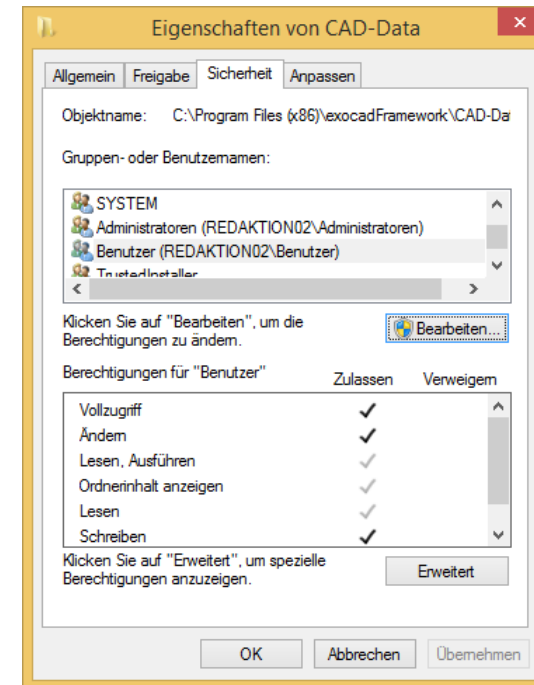
-Nützliche Tipps-

- Wenn dem Benutzer Schreibrechte fehlen, erscheint beim Starten der Applikation DentalDB diese Fehlermeldung



Fehlerbehebung:

- Stellen Sie sicher, dass der lokale Benutzer volle Zugriffsrechte auf den Ordner CAD-Data hat
- Wählen Sie dafür Eigenschaften im Kontextmenü des Ordners
- Fügen Sie Schreibrechte hinzu, indem Sie in der oberen Liste den Benutzer markieren und auf „Bearbeiten“ klicken



inLab



exocad

- inLab SW mit exocad Dental DB verknüpfen

1

2

exocad

- Administration in exocad

exocad

- Scanvorgang in exocad anstoßen

3

4

inLab

- Adminphase der inLab SW öffnet sich
- Fortfahren zur Scanphase
- Scanvorgang mit inEos X5 starten

5

6

inLab

- Gegebenenfalls Modell editieren und Modellachse einstellen

7

inLab

- Fall exportieren

8

exocad

- Scandaten sind an exocad übermittelt

9

exocad

- Start Design in exocad

Integration von inEos X5 in exocad Workflow