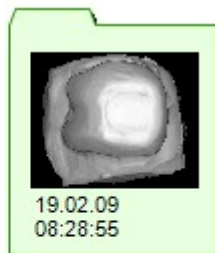
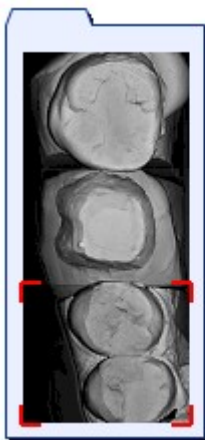


Software 3.60 Überblick

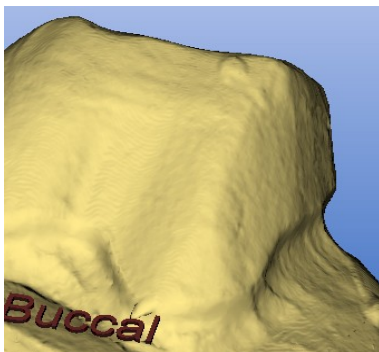
Wir möchten Ihnen hier einen kurzen Einblick in die neue Software 3.60 geben. Natürlich können wir Ihnen nur die wesentlichen Punkte in diesem Dokument wiedergeben.

TIPP: Sie sollten sich diese Software unbedingt bei Ihrem Händler anschauen, da diese Version einen großen Schritt nach vorn bedeutet. Natürlich laden wir Sie gern zu unseren kostenlosen Seminaren bei sofg.de ein.

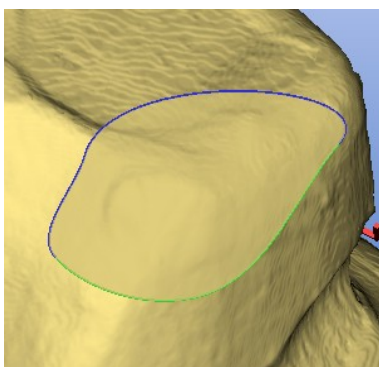


Grundlegend wurde eine Datenreduzierung beim Scannen eingeführt. Dies ermöglicht die Aufnahme ganzer Kiefer. Ebenso kann jetzt jedem Stumpf problemlos ein Rotationsscan zugefügt werden. Es kann auch zu Zusatzaufnahmen noch eine Rotation gescannt werden (oder umgekehrt), somit kann man innerhalb einer Arbeit beide Aufnahmevariante wählen.

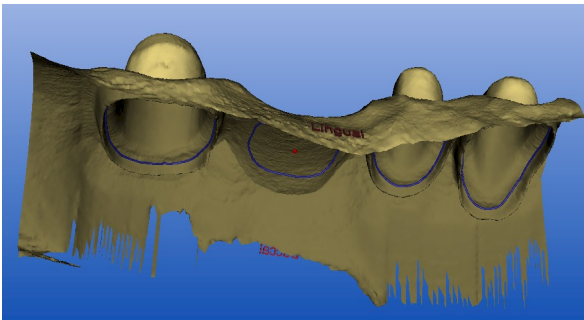
Bei kleineren Arbeiten muss keine Zuordnung der Zusatz- oder Rotationsaufnahmen erfolgen.



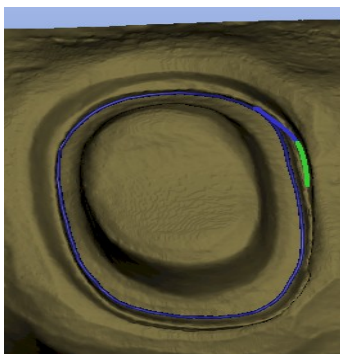
Mit dem Rotationsscan können ohne Fehldarstellung unter sich gehende Modellpräp. problemlos hergestellt werden.



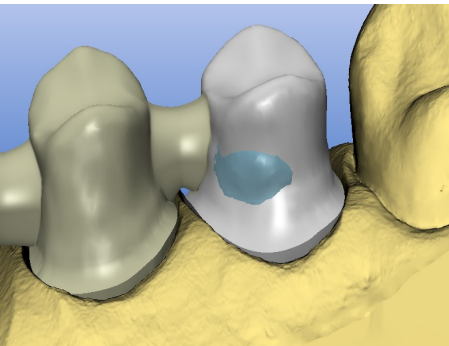
Das Tool Aufnahme glätten wird grafisch anders dargestellt.



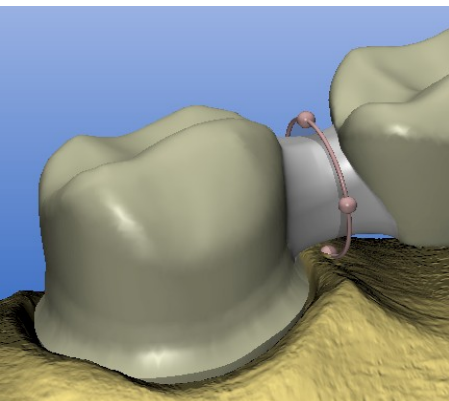
Mit „Strg + B“ kann das 3D Modell von basal geöffnet werden.



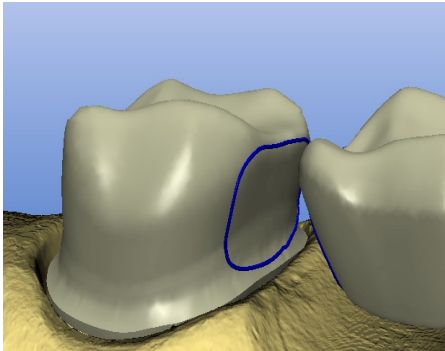
Dadurch ist es auch möglich, die Kronenränder von basal zu editieren.



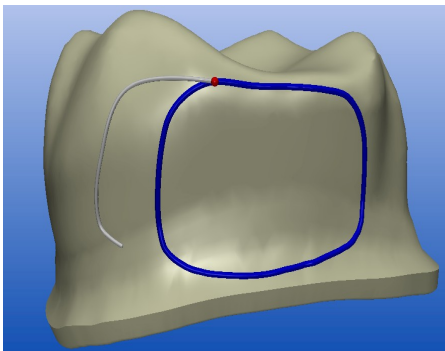
Die Unterschreitung der minimalen Materialwandstärke wird blau angezeigt.



Die Brückenverbinder können mit der Maus im Scale-Modus geformt werden.

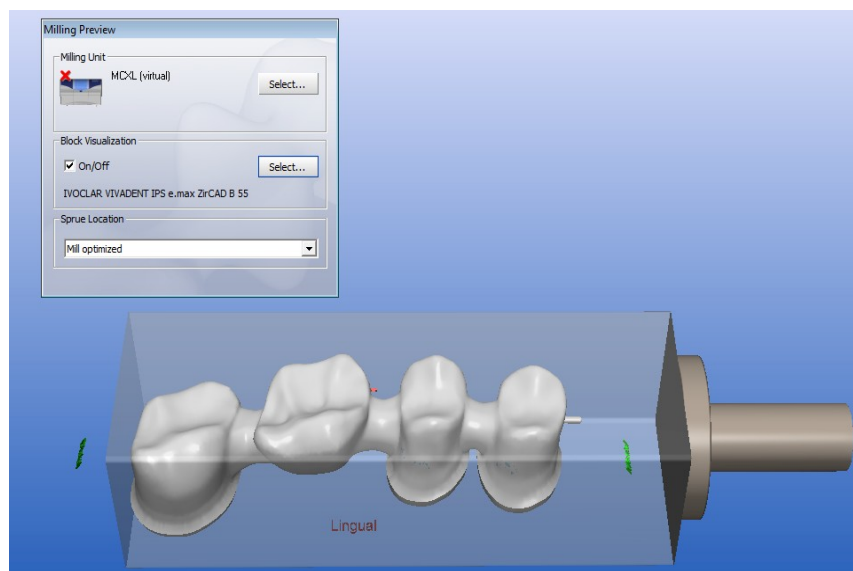


Die Brückenverbinder können individuell editiert werden.



Dazu kann jede Pfeilerkrone einzeln abgerufen werden und unterschiedliche Verbindungsansätze geschaffen werden. Diese Methode ermöglicht eine bessere Sandwich Technik.

In der Schleifvorschau kann die Konstruktion virtuell geschliffen werden und der jeweilige Block visuell ausgewählt werden.



Dies waren einige Änderungen in der 3.60
Insgesamt bringt diese Software viele Vorteile mit sich. Vor allem die Datenreduzierung verhilft zu einer schnelleren Konstruktionsmöglichkeit.

Informieren Sie sich über die neue Version 3.60